

まちに、夢を描こう。



# 西日本鉄道株式会社

鉄道乗務職用 会社概要



まちに、夢を描こう。



1. 会社概要
2. 鉄道事業について
3. 車掌業務について
4. 福利厚生について
5. 雇用条件について
6. 最後に



まちに、夢を描こう。



# 1. 会社概要

会社名 西日本鉄道株式会社

設立 明治41年（1908年）12月17日

本社 福岡市博多区博多駅前3丁目5番7号

資本金 261億5,729万円

従業員数 4,502人（他社への出向者等は除く）

営業収益 単体 199,705百万円（2022年度）

連結 494,643百万円（2022年度）

※2023年3月31日現在

参照：西鉄グループHP「グループ企業情報 会社概要」より抜粋



# 西鉄グループについて

## 商業



## 運輸 物流



## レジャー サービス

まさに、夢を描こう。



## 住宅 不動産



グループ会社合計数

85 社 1 学校法人

※2023年6月1日現在

参照:西鉄グループHP「グループ企業情報 会社概要」より抜粋



まちに、夢を描こう。



## 企業理念

にしてつグループは、

「出逢いをつくり、期待をはこぶ」事業を通して、

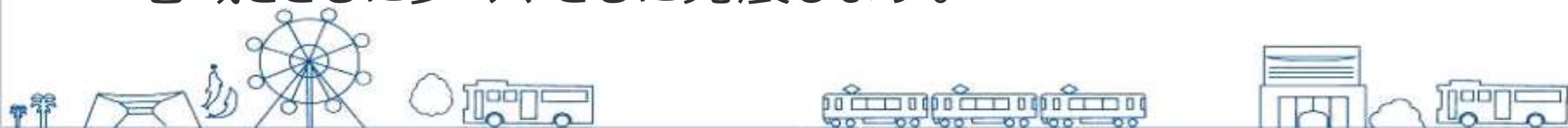
“あんしん”と

“かいてき”と

“ときめき”を

提供しつづけ、

地域とともに歩み、ともに発展します。



西鉄グループ企業メッセージ

Corporate Message

まちに、夢を描こう。



まちに、夢を描こう。



1. 会社概要
2. 鉄道事業について
3. 車掌業務について
4. 福利厚生について
5. 雇用条件について
6. 最後に



## 西鉄の路線

路線の長さ

天神大牟田線 **95.1km**

(太宰府線・甘木線含む)

貝塚線 **11.0km**



まちに、夢を描こう。

**Nishitetsu**  
Group





まさに、夢を描こう。

**Nishitetsu**  
i p

# 西鉄の電車

9000系



3000系



貝塚線



# 観光列車

まちに、夢を描こう。

**Nishitetsu**



旅人  
太宰府をモチーフ



水都  
柳川をモチーフ

THE RAIL KITCHEN  
CHIKUGO  
2019/3/23運行開始



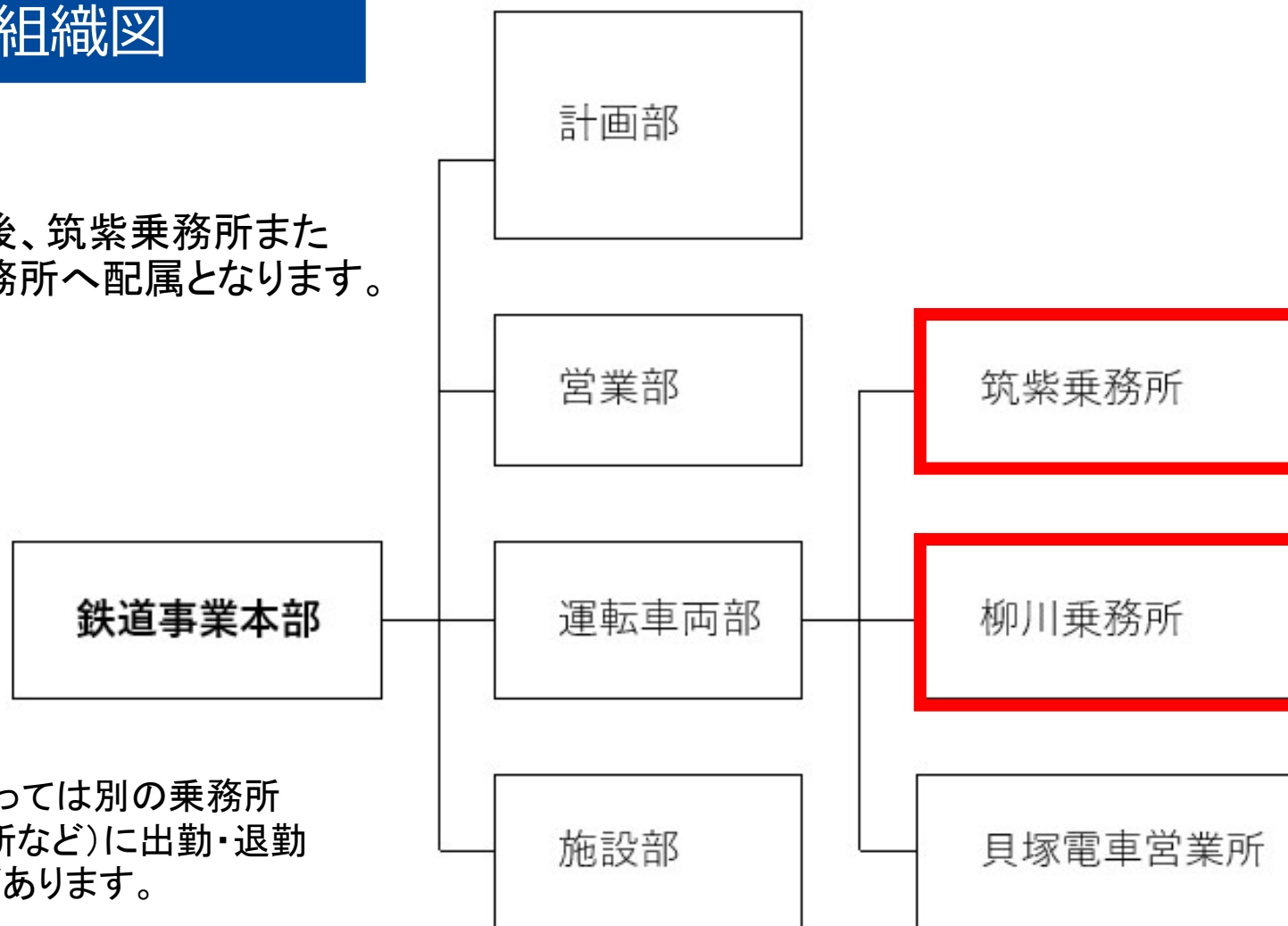


まさに、夢を描こう。



## 組織図

研修終了後、筑紫乗務所または柳川乗務所へ配属となります。



※勤務によっては別の乗務所（花畑乗務所など）に出勤・退勤となることがあります。



まちに、夢を描こう。



## 配属される乗務所

### 筑紫乗務所



筑紫駅併設

### 柳川乗務所



柳川駅併設





まちに、夢を描こう。



1. 会社概要
2. 鉄道事業について
- 3. 車掌業務について**
4. 福利厚生について
5. 雇用条件について
6. 最後に



まちに、夢を描こう。



## 車掌の仕事内容

お客様が安全・安心に目的地までご乗車いただく



### 車掌

お客様の案内誘導、安全確保、信号確認、  
および扉操作等の業務を行っています。  
車内を巡回し、お困りのお客様への対応を  
行うのも車掌の仕事です。



まちに、夢を描こう。



## 乗務所の中の様子



休憩中は一緒にご飯を食べたり  
談笑したり。。

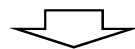


まさに、夢を描こう。



## 入社後の流れ（研修）

10月1日 西日本鉄道株式会社 入社



電車についての  
知識がなくても  
ここで学べる！  
安心！



宮の陣電車教習所 机上教育

指導車掌と実際に車両に乗ります！



約4か月後 車掌として各乗務所へ配属

独り立ちします！





# 宮の陣電車教習所

まちに、夢を描こう。

**Nishitetsu**  
Group



まちに、夢を描こう。

**Nishitetsu**  
u p

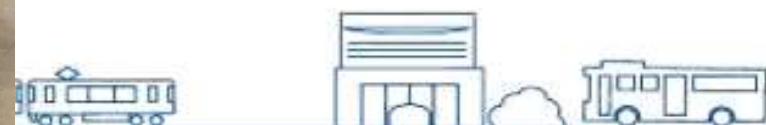
# 筑紫乗務所



入り口  
(筑紫駅)



点呼台



# キャリアアップ



運転士になるには・・・  
★20歳以上  
★車掌経験3か月以上で  
社内選考試験に挑戦可能！

乗務員の指導・  
教育管理等  
を行う

乗務所長の  
補佐を行う

乗務所全体の  
統括的な  
管理を行う



運転士になった平均年齢

23.3歳



まちに、夢を描こう。



1. 会社概要
2. 鉄道事業について
3. 車掌業務について
- 4. 福利厚生について**
5. 雇用条件について
6. 最後に





## 独身寮 (①社有寮)

社有寮が満室のときに限り、借り上げ寮のご紹介になります。

まさに、夢を描こう。

**Nishitetsu**  
Group



|      |  |
|------|--|
| 条件   | 単身で、通勤可能区域に持ち家を有していない                                  |
| 寮費   | 月額8,000円<br>※別途電気料金等が発生します                             |
| 入居期間 | 8年   |
| 住所   | (大保寮・男性用) 福岡県小郡市三沢18-8<br>(若葉寮・女性用) 福岡県福岡市中央区地行2丁目1-25 |



# 独身寮 (①社有寮)

まちに、夢を描こう。



居室



大保寮内部

浴室



## 独身寮 (②借り上げ寮)

社有寮が満室のときに限り、借り上げ寮のご紹介になります。

まさに、夢を描こう。



|        |   |
|--------|---|
| 条件     | 単身で、通勤可能区域に持ち家を有していない   |
| 個人負担額  | 月賃料の20%と共益費や町費等<br>個人で契約いただいた水道光熱費等<br>上限60,000円<br>例：月40,000円の物件：本人負担8,000円＋共益費等、会社負担32,000円 |
| 物件の間取り | 1 Kまたは1 R   |
| 入居期間   | 8年  |
| エリア    | 筑紫野市、小郡市、久留米市<br>天神大牟田線近郊の物件のご紹介  |



## 借上げ社宅について

まさに、夢を描こう。



|        |   |
|--------|---|
| 条件     | ①通勤可能区域に持ち家を有していない<br>②扶養家族（税法上の扶養）1名以上と同居しようとする者。<br>※税法上の扶養の条件：年収1月～12月の間103万円以下              |
| 個人負担額  | 月賃料の70%と共益費や町費等<br>個人で契約いただいた水道光熱費等<br>上限100,000円<br>例：月80,000円の物件：本人負担56,000円＋共益費等、会社負担24,000円 |
| 入居期間   | 12年   |
| 物件の間取り | 3LDKまで  |



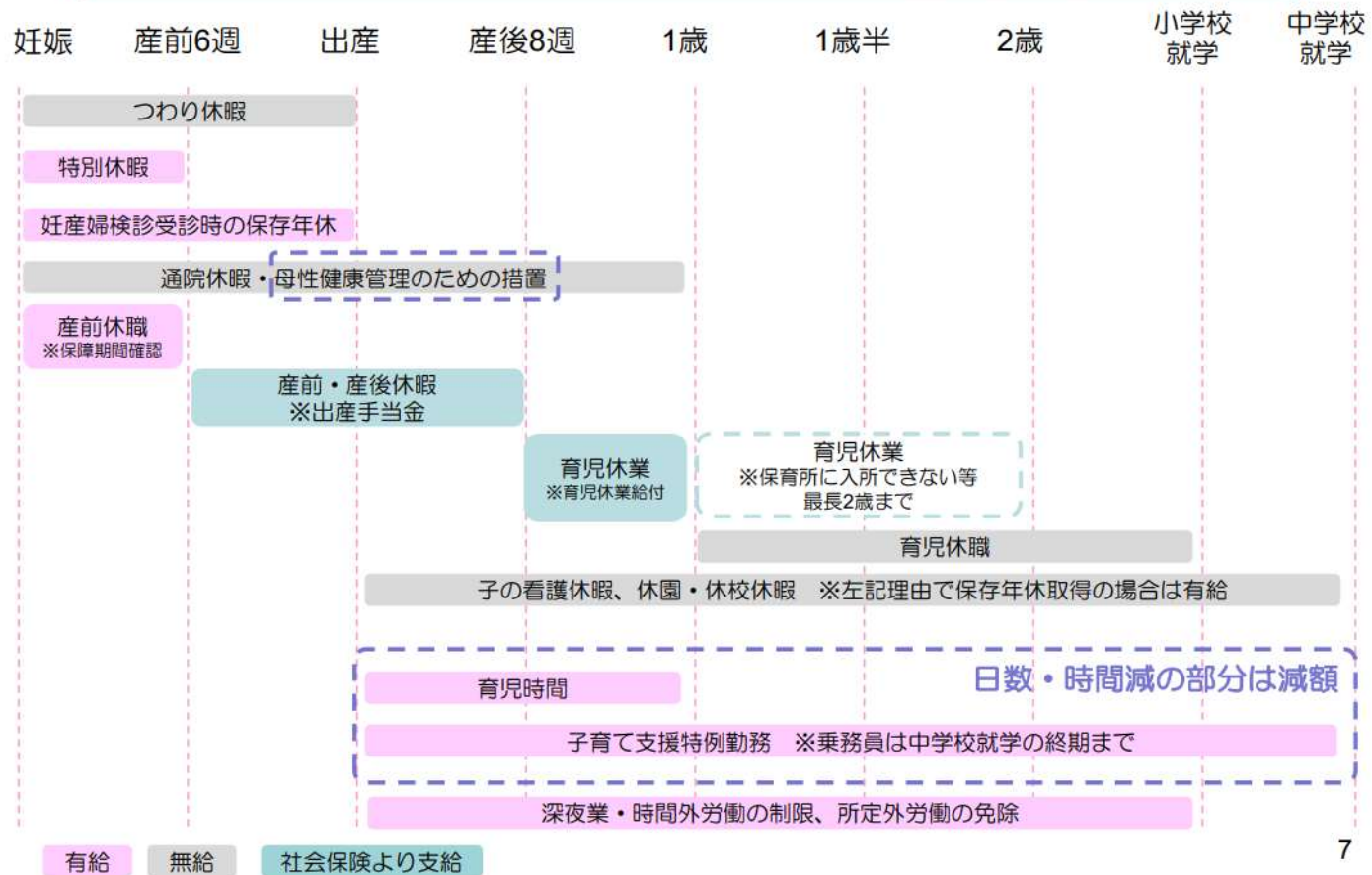


# 子育て支援制度

まさに、夢を描こう。



## 1. 子育てに関わる制度の全体像（ママ）



まさに、夢を描こう。



# 1. 子育てに関わる制度の全体像 (パパ)



育児についてもさまざまなサポートがあります。



まちに、夢を描こう。



1. 会社概要
2. 鉄道事業について
3. 車掌業務について
4. 福利厚生について
5. 雇用条件について
6. 最後に



まさに、夢を描こう。



# 雇用条件について①

|            |  |
|------------|--|
| 入社日        | 2024年10月1日   |
| 職名         | 車掌   |
| 契約期間       | 期間の定めなし  |
| 就業の場所      | (雇入れ直後) 天神大牟田線 (筑紫乗務所: 筑紫野市大字筑紫2-2、柳川乗務所: 柳川市三橋町下百町53)<br>(変更の範囲) 会社の定める場所<br>(ただし、出向規定に従って出向を命じることがあり、その場合は出向先の定める業務) |
| 従事すべき業務の内容 | (雇入れ直後) 鉄道車掌業務全般 (旅客の案内誘導・安全確保・車内での検札および信号確認業務)<br>(変更の範囲) 会社の定める業務  |
| 始業終業時刻     | 乗務所勤務: 勤務輪番表による (教習所研修: 9:00~17:50)  |
| 休憩時間       | 乗務所勤務: 60分を分割して与える (教習所研修: 50分)  |
| 所定時間外労働    | あり   |
| 休日         | 教習所研修期間: 土曜日、日曜日、国民の祝日 (年間休日104日+会社指定休暇)<br>乗務所勤務: 年間休日104日+特別加算休暇   |
| 年次有給休暇     | 入社後半年経過で10日付与 (出勤率に応じて日数の変動あり)<br>※入社月に応じて特別年次有給休暇付与   |





まさに、夢を描こう。



## 雇用条件について②

|          |   |
|----------|---|
| 給与       | 動力車操縦資格の有無に関係なく、採用時の年齢に応じて決定<br>下限額（18歳） 採用 月給17万7000円<br>上限額（39歳以上 採用 月給20万2000円<br>19歳～38歳までは採用時の年齢に応じて決定<br>乗務後は別途手当加算あり |
| 賞与       | 年2回（7月・12月）<br>※業績連動賞与制度  |
| 退職に関する事項 | 退職金：あり（勤続3年～）<br>※継続雇用制度あり（65歳まで）   |
| 昇給       | 年1回（4月）   |
| その他制度    | 社保完備・共済組合・社員寮・借り上げ社宅制度・確定給付企業年金制度・選択制企業型確定拠出年金  |
| 試用期間     | 原則2か月間（試用期間中の勤務条件変更なし）  |
| 受動喫煙防止措置 | 屋内原則禁煙（喫煙専用室設置）   |



まちに、夢を描こう。



1. 会社概要
2. 鉄道事業について
3. 車掌業務について
4. 福利厚生について
5. 雇用条件について
6. 最後に



まちに、夢を描こう。



## 車掌に寄せられたおほめの言葉

アナウンスがわかりやすく発音が良くとても上手でした。  
感動したので電車を降りるときに直接、  
若い車掌さんに「アナウンスが素晴らしかったです。  
ありがとうございました。」とあいさつすると  
その車掌さんがさっと帽子をとって頭を下げられました。  
その態度も素晴らしくこんな人もいたなと感動しました。



まちに、夢を描こう。



## ザレールキッチンチクゴ運転士に寄せられたおほめの言葉

沿線の魅力をつめこんだアルバムを作成して  
車内に置いたり、地元に伝わる「炭坑節」を披露したりと、  
お客さまの思い出に残るように工夫を凝らしました。  
お客さまから「**運転士さん、楽しかったです。ありがとう。**」  
とお声がけいただいたときは、  
言葉では言い表すことのできないほどの喜びを感じました。



「ザレールキッチンチクゴ」の制服





先輩に聞いた！西鉄乗務職の魅力！

まちに、夢を描こう。

**Nishitetsu**  
Group

**西鉄だと車掌からスタートできる！！！！**

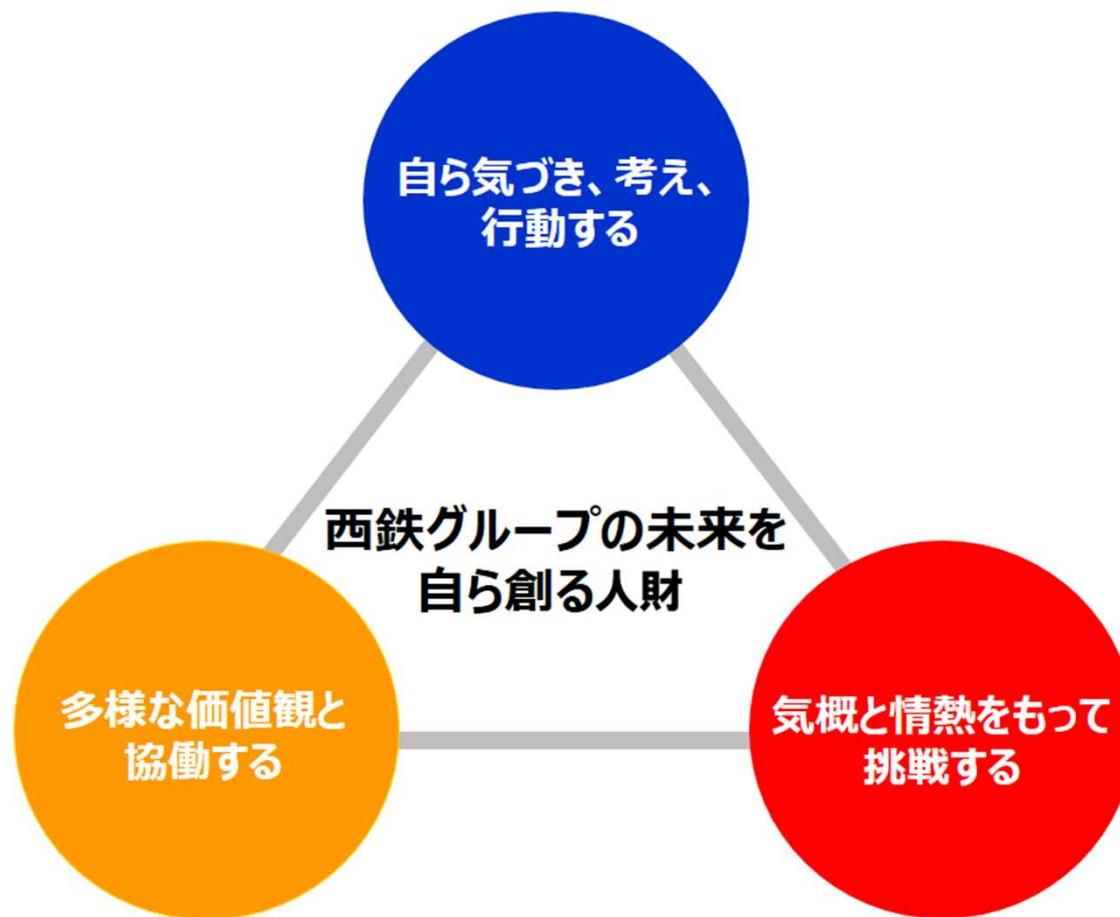
**西鉄だと憧れの運転士へすぐ挑戦できる！！！！**

**路線が福岡で完結するので  
ずっと福岡に住み続けられる！**



# 求める人材

まさに、夢を描こう。



まさに、夢を描こう。



## 西鉄乗務職の魅力！

西鉄だと車掌からスタートできる！！！！

西鉄だと憧れの運転士へすぐ挑戦できる！！！！

路線が福岡で完結するので  
ずっと福岡に住み続けられる！



[西鉄\(にしてつ\) 鉄道乗務員採用サイト \(nnr.co.jp\)](https://nishitetsutrain-recruit.nnr.co.jp/)

<https://nishitetsutrain-recruit.nnr.co.jp/>

「トップページ」>「ENTRY」>「経験者採用」をクリック！

ESの提出締切：2024年6月6日（木）  
みなさまの応募をお待ちしています！！！！

